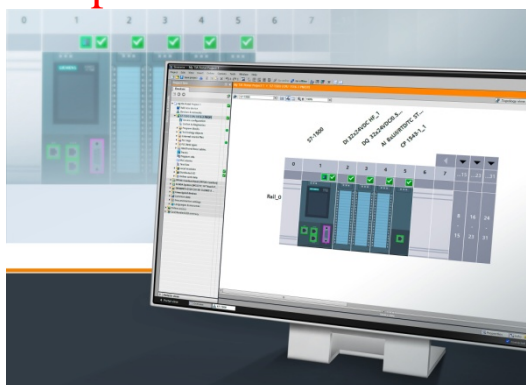


Nr. 2015/1.10/19

Data: 24.7.15

PLC: SIMATIC S7-1500

Nuovo FW1.8 per le CPU S7-1500 ed ET200SP



S'informa che è disponibile il nuovo Firmware 1.8 per tutte le CPU S7-1500 ed ET200SP in versione standard e Failsafe.

Il Firmware è utilizzabile su tutte le CPU S7-1500 consegnate con i FW \leq 1.7.

Le CPU con FW 1.8 sono dichiarate come pezzo di ricambio per le vecchie, quindi è possibile scaricare un progetto creato con i FW precedenti senza dover cambiare la configurazione HW e il Software.

Per sfruttare tutte le novità introdotte nell'ultimo FW è necessario avere STEP7 Professional V13+SP1 + UPD4 e inserire nella configurazione hardware le CPU con l'ultimo FW.

Le migliorie introdotte da questo Firmware sono:

- Supporto alla SIMATIC S7 App;
- Riduzione dei tempi di avvio delle CPU (escluse le 1517(F)-3 PN DP e 1518(F)-4 PN DP);
- Supporto dei moduli ET200SP CM AS-i master ST e ET 200SP F-CM AS-i Safety ST su CPU ET200SP (configurazione centrale, per ulteriori dettagli consultare la comunicazione di casa madre <https://support.industry.siemens.com/cs/it/en/view/109477497>).
- Accesso in scrittura alle variabili tramite Display.

I FW 1.8 per tutte le CPU attuali sono scaricabili da questo link:

<https://support.industry.siemens.com/cs/de/en/view/109477497>

Magnaghi Stefano

STEP7 Professional, SIMATIC Failsafe, S7-1500.

Product Manager